

## آشنایی با اصطلاحات استفاده شده در گزارشات معاملات آتی و مفاهیم اولیه تحلیل قیمت ها

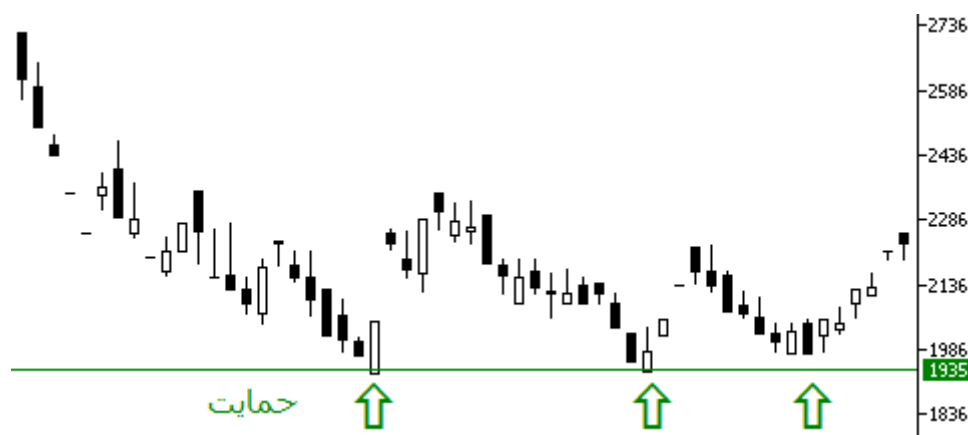
### اصطلاحات استفاده شده در گزارش های معاملات آتی

اصطلاح	توضیحات
اونس طلا	واحد اندازه گیری طلا معادل ۳۱,۱۰۳۴۷۶۸ گرم
سکه نقدی	سکه تمام بهار آزادی طرح جدید
نیم سکه	سکه نیم بهار آزادی ( تاریخ بعد از سال ۸۶ )
ربع سکه	سکه ربع بهار آزادی ( تاریخ بعد از سال ۸۶ )
گرم طلای ۱۸	۱ گرم طلای ۱۸ عیار آبشده
طلای آبشده	طلای آب شده که بصورت نقدی در بازار در حال معامله است
دلار بانک مرکزی	نرخ رسمی ارز دلار اعلام شده توسط بانک مرکزی
یورو-دلار	نرخ برابری قیمت یورو به دلار در بازارهای جهانی
جلسه معاملاتی آسیا و اقیانوسیه	تقریباً از ساعت ۱:۰۰ بامداد تا ساعت ۱۰:۰۰ ظهر
جلسه معاملاتی اروپا	تقریباً از ساعت ۱۱:۰۰ صبح تا ساعت ۸:۰۰ شب
جلسه معاملاتی آمریکا	تقریباً از ساعت ۵:۰۰ بعد از ظهر تا ساعت ۱:۰۰ بامداد

### مفاهیم اولیه تحلیل قیمت ها

#### • سطح حمایت

سطحی از قیمت است که در آن تمایل معامله گران به خرید بیشتر از فروش می گردد. زمانی که قیمت در حال کاهش است در مواجهه با سطح حمایت، به سبب افزایش میزان تقاضا روند حرکت قیمت تغییر می کند و قیمت شروع به افزایش می نماید.



- **سطح مقاومت**

سطحی از قیمت است که در آن تمایل معامله گران به فروش بیشتر از خرید می گردد. زمانی که قیمت در حال افزایش است در مواجهه با سطح مقاومت ، به سبب افزایش میزان عرضه روند حرکت قیمت تغییر می کند و قیمت شروع به کاهش می نماید.



- **نحوه مشخص کردن سطوح حمایت و مقاومت**

سطوح حمایت و مقاومت در حقیقت ماکزیمم و مینیمم های موجود در تاریخچه قیمت می باشند.

- **قدرت سطوح حمایت و مقاومت**

هر چه تعداد دفعاتی که قیمت به این سطوح واکنش نشان داده است بیشتر باشد و همچنین هرچه طول مدت زمانی که این سطوح پا برجا بوده اند طولانی تر باشد، قدرت آن ها بیشتر بوده و احتمال تغییر روند قیمت از این سطوح بیشتر می باشد.

- **تبدیل حمایت به مقاومت و برعکس**

سطوح حمایت و مقاومت همیشه پا برجا نمی مانند. زمانی که یک سطح حمایت شکسته شد (قیمت در مقداری کمتر از آن تثبیت شد)، سطح فوق تبدیل به یک سطح مقاومت می شود و برعکس.



## تحلیل پیوت پوینت

تحلیل مبتنی بر پیوت پوینت یکی از رایج ترین تحلیل های مورد استفاده توسط معامله گران به منظور معاملات روزانه و تشخیص نقاط مناسب ورود و خروج از معامله در طول یک روز می باشد.

نقطه پیوت (نقطه چرخش) نقطه ای می باشد که روند احتمالی روزانه معاملات را نشان می دهد. در صورت تثبیت قیمت بالای نقطه پیوت پوینت روند احتمالی بازار صعودی و در صورت تثبیت قیمت زیر این مقدار روند معاملات نزولی خواهد بود.

در این تحلیل ابتدا با استفاده از قیمت های روز معاملاتی قبل نقطه پیوت را مشخص می نماییم، سپس با استفاده از فرمول های مربوطه سطوح حمایتی و مقاومتی قیمت بر مبنای پیوت پوینت را استخراج می نماییم. در تصویر زیر فرمول های محاسبه آورده شده است:

$$\text{Pivot point (PP)} = (\text{High} + \text{Low} + \text{Close}) / 3$$

Support and resistance levels are then calculated off the pivot point like so:

First level support and resistance:

$$\text{First resistance (R1)} = (2 \times \text{PP}) - \text{Low}$$

$$\text{First support (S1)} = (2 \times \text{PP}) - \text{High}$$

Second level of support and resistance:

$$\text{Second resistance (R2)} = \text{PP} + (\text{High} - \text{Low})$$

$$\text{Second support (S2)} = \text{PP} - (\text{High} - \text{Low})$$

▼ advertisement

Third level of support and resistance:

$$\text{Third resistance (R3)} = \text{High} + 2(\text{PP} - \text{Low})$$

$$\text{Third support (S3)} = \text{Low} - 2(\text{High} - \text{PP})$$

نکاتی که باید در استفاده از تحلیل مبتنی بر پیوت پوینت در نظر گرفت:

- اعداد استخراج شده با این روش فقط در طول یک روز معاملاتی اعتبار دارند. برای روزهای معاملاتی بعد مجدداً باید با استفاده از قیمت های روز قبل محاسبه شوند.
- می توان سطوح حمایتی و مقاومتی بر مبنای پیوت پوینت را با استفاده از داده های هفته ای استخراج نمود ولی رایج ترین روش استفاده از این روش استفاده روزانه می باشد.
- برای بازه های زمانی کوتاه تر (ساعتی و دقیقه ای) استفاده از این روش پایه علمی ندارد.

- سطوح حمایتی و مقاومتی بدست آمده توسط این روش کاملاً عینی می باشند و کلیه معامله گران از فرمول های یکسان برای محاسبه آن استفاده می کنند. مزیت این روش در این است که قضاوت ذهنی تحلیلگران بر آن اثر گذار نیست.
- هرچه تعداد استفاده کنندگان از این روش در بازار هدف بیشتر باشد، تحلیل بر مبنای این روش معتبر تر خواهد بود. در بازار آتی سکه ایران اکثر معامله گران حرفه ای نیم نگاهی به سطوح حمایتی و مقاومتی بدست آمده از تحلیل پیوت پوینت دارند، بنابراین در نظر داشتن داده های بدست آمده از این تحلیل در معاملات روزانه خالی از لطف نیست.
- به منظور کارایی بیشتر سطوح بدست آمده از این روش، بررسی همپوشانی آن ها با سطوح حمایت و مقاومت تاریخی قیمت ها بسیار مفید می باشد.
- استفاده از تحلیل پیوت پوینت در شرایطی که بازار بدون روند می باشد مفید تر است.